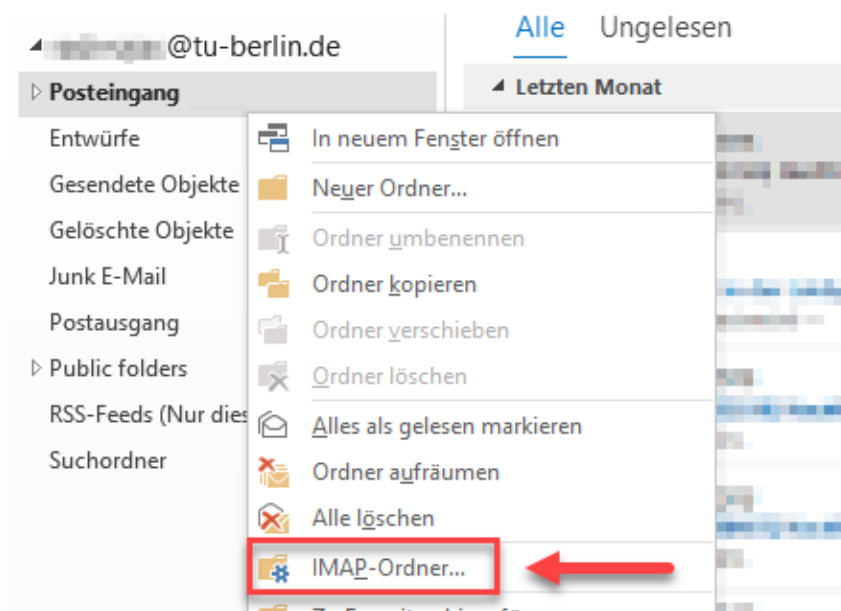


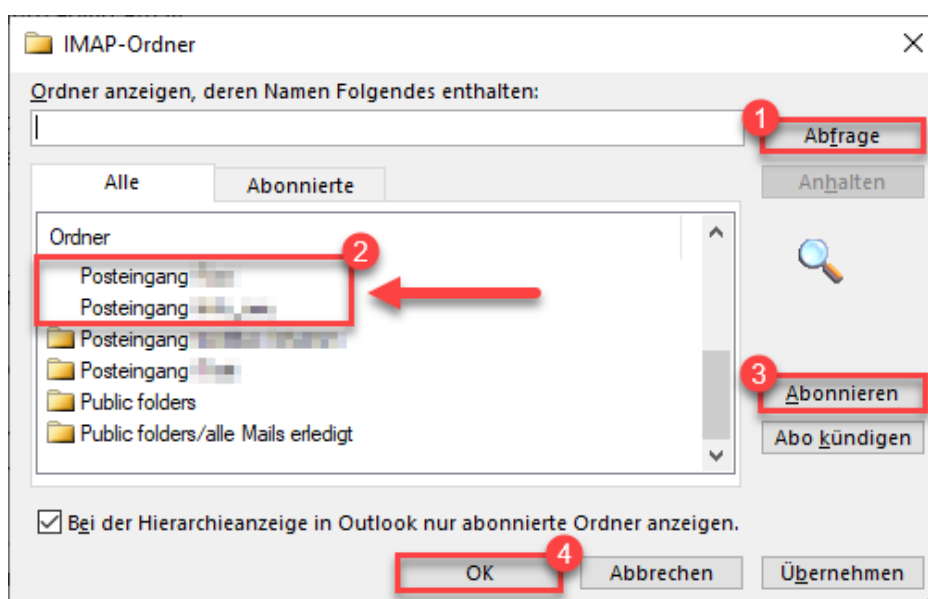
Datensicherung (Backup) eines Postfachs

In Outlook 2019 lassen sich die Inhalte eines Postfachs bequem in einer sogenannten *.pst-Datei sichern, um mit Hilfe dieser Datei die Daten zum Beispiel in ein anderes Postfach zu importieren. Um sicherzustellen, dass alle Ordner berücksichtigt werden, müssen zuvor sämtliche Ordner des Notmail-Postfachs wie folgt „abonniert“ werden.

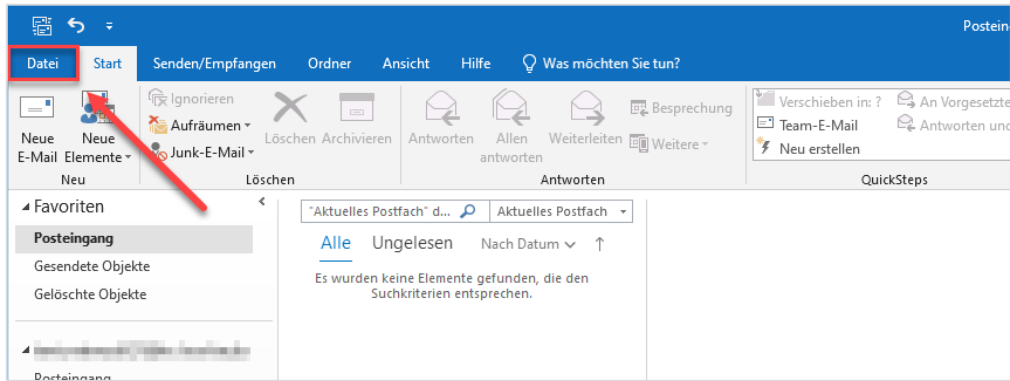
1. Starten Sie **Outlook** mit dem Notmail-Postfach, klicken Sie mit der rechten Maustaste auf den Posteingang und wählen Sie aus dem Kontextmenü den Punkt „**IMAP-Ordner**“.



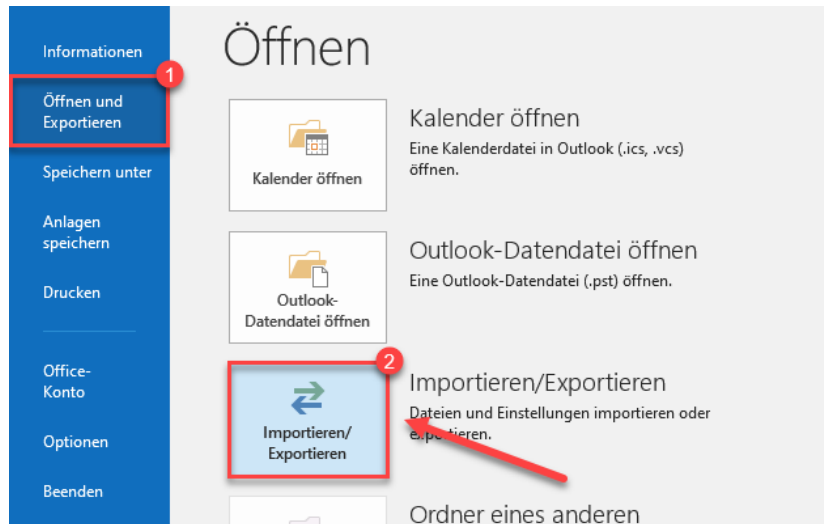
2. Klicken Sie zunächst auf die Schaltfläche „**Abfrage**“ (1), um alle verfügbaren Ordner anzeigen zu lassen und markieren alle Einträge ohne **Ordnersymbol** (2). Klicken Sie anschließend auf die Schaltfläche „**Abonnieren**“ (3). Die Ordner sollten anschließend ein Ordnersymbol erhalten. Beenden Sie diesen Vorgang mit einem Klick auf „**OK**“ (4).



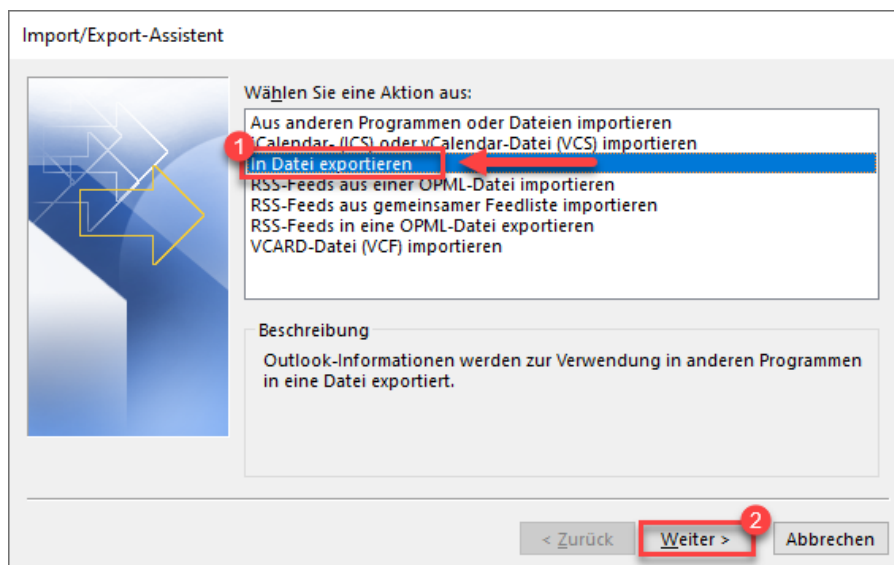
3. Rufen Sie nun in **Outlook** den Menüpunkt „**Datei**“ auf, um mit dem Erstellen der Sicherungsdatei fortzufahren.



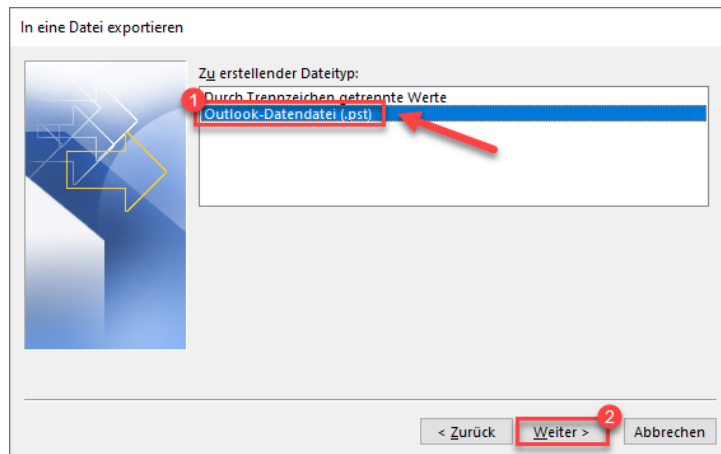
4. Im Abschnitt „**Öffnen und Exportieren**“ klicken Sie bitte auf die Schaltfläche „**Importieren/Exportieren**“.



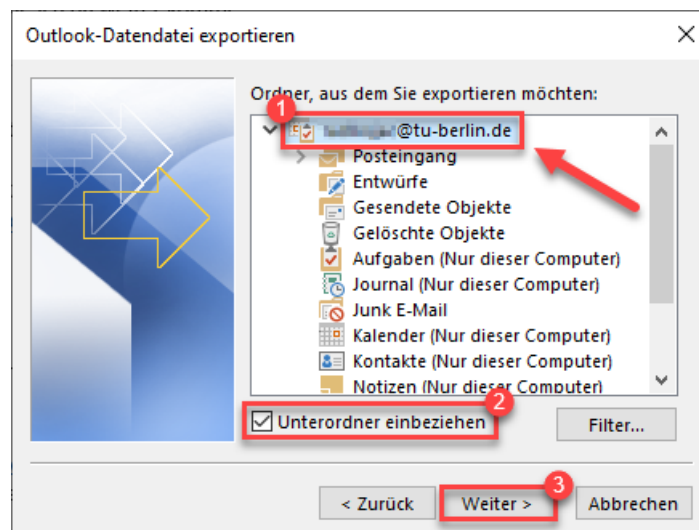
5. Wählen Sie im nächsten Schritt die Option „**In Datei exportieren**“ und klicken auf die Schaltfläche „**Weiter**“.



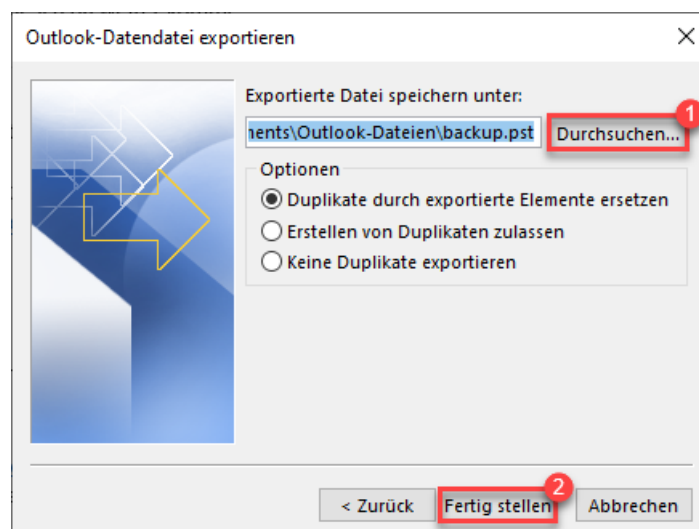
6. Wählen Sie anschließend die Option „**Outlook-Datendatei (.pst)**“ und bestätigen die Eingabe mit „**Weiter**“.



7. Klicken Sie im nächsten Schritt auf „**< Ihre Mailadresse >**“ und setzen Sie einen Haken bei „**Untere Ordner einbeziehen**“, um alle Elemente des Postfachs zu sichern und klicken Sie dann auf „**Weiter**“.

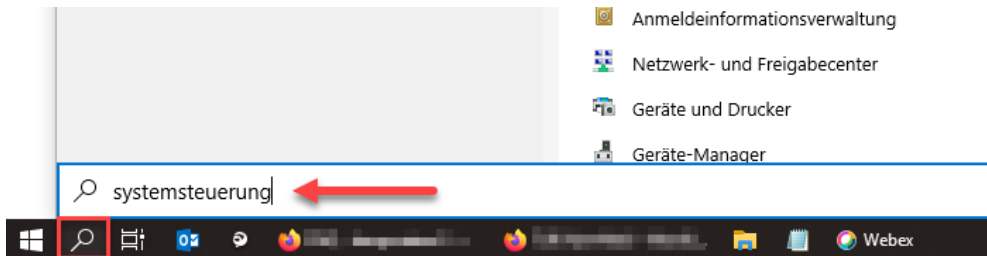


8. Im nächsten Schritt können Sie den Speicherpfad der Backup-Datei über die Schaltfläche „**Durchsuchen**“ anpassen. Schließen den Vorgang mit einem Klick auf „**Fertig stellen**“ ab.

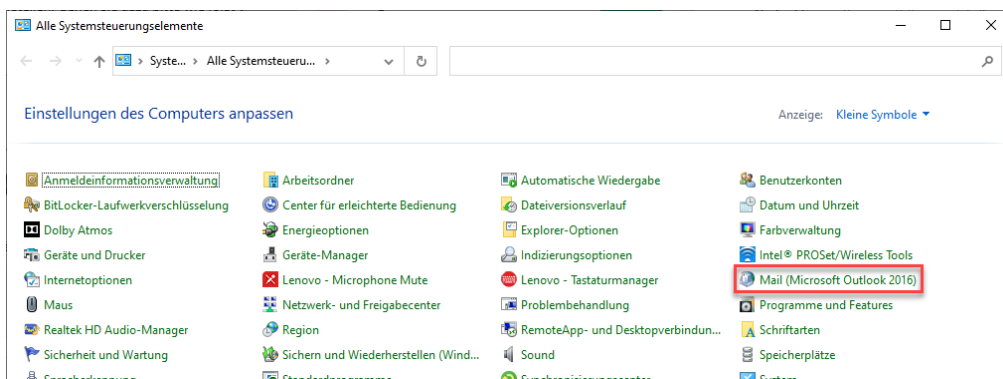


Postfach einrichten (neues Profil)

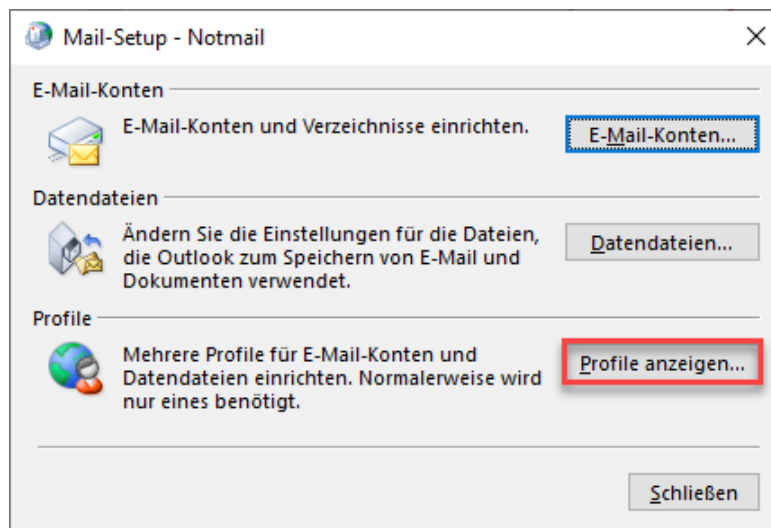
9. Geben Sie nun im **Suchfeld** Ihres Rechners den Begriff „**Systemsteuerung**“ ein und drücken Sie die „**Eingabetaste (Enter)**“.



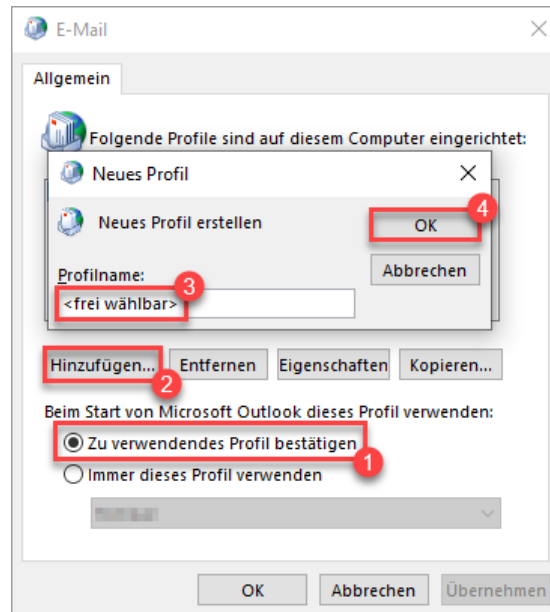
10. Rufen Sie in der **Systemsteuerung** den Punkt **Mail (Microsoft Outlook 2016)** auf. Je nach eingesetzter Version kann die Bezeichnung von der hier genannten abweichen.



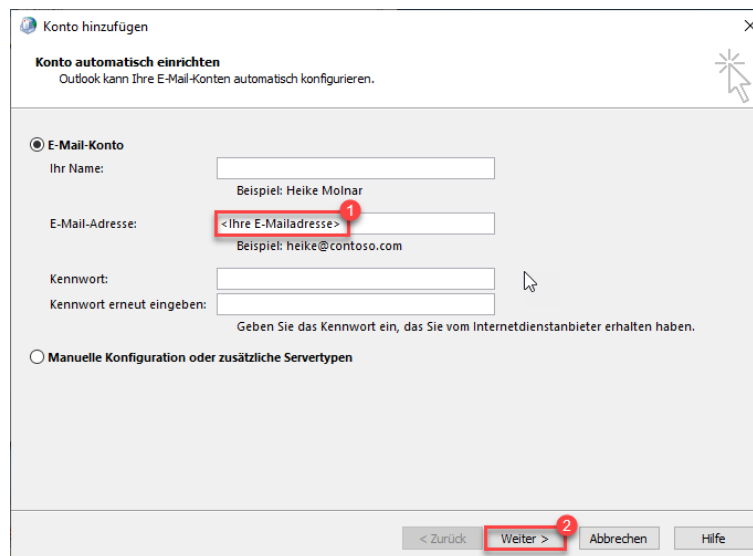
11. Im sich nun öffnenden Fenster klicken Sie bitte auf „**Profile anzeigen...**“.



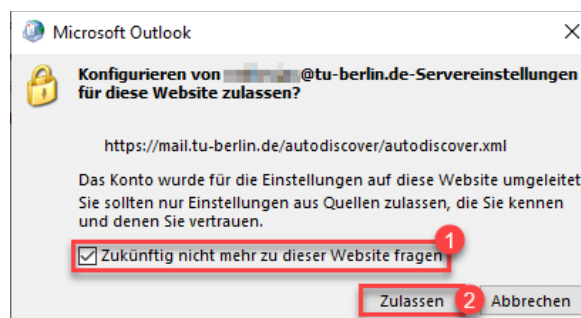
12. Es öffnet sich ein weiteres Fenster. Aktivieren Sie dort die Option „**Zu verwendendes Profil bestätigen**“ (1), klicken Sie dann auf die Schaltfläche „**Hinzufügen...**“ (2), vergeben Sie einen **Profilnamen** (3) (z.B. Exchange) und bestätigen Sie die Eingabe mit „**OK**“ (3).



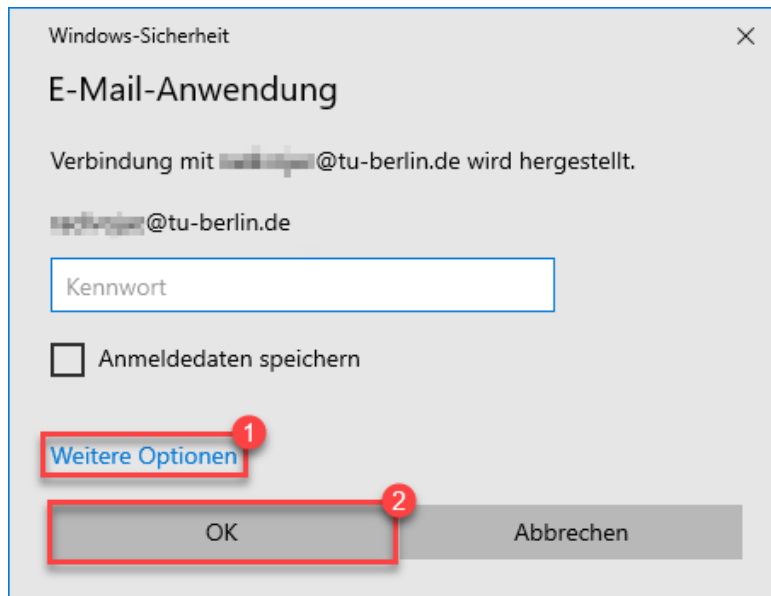
13. Wählen Sie im nächsten Schritt die Option „**E-Mail-Konto**“ (1), geben Sie Ihre E-Mailadresse ein und klicken Sie auf „**Weiter**“ (2).



14. Nach einiger Zeit erscheint unter Umständen folgende Abfrage. Setzen Sie einen Haken bei „**Zukünftig nicht mehr zu dieser Webseite fragen**“ (1) und bestätigen Sie mit „**Zulassen**“ (2).



15. Im folgenden Fenster wählen Sie zunächst „**Weitere Optionen**“ (1) und klicken Sie anschließend auf „**OK**“ (2).

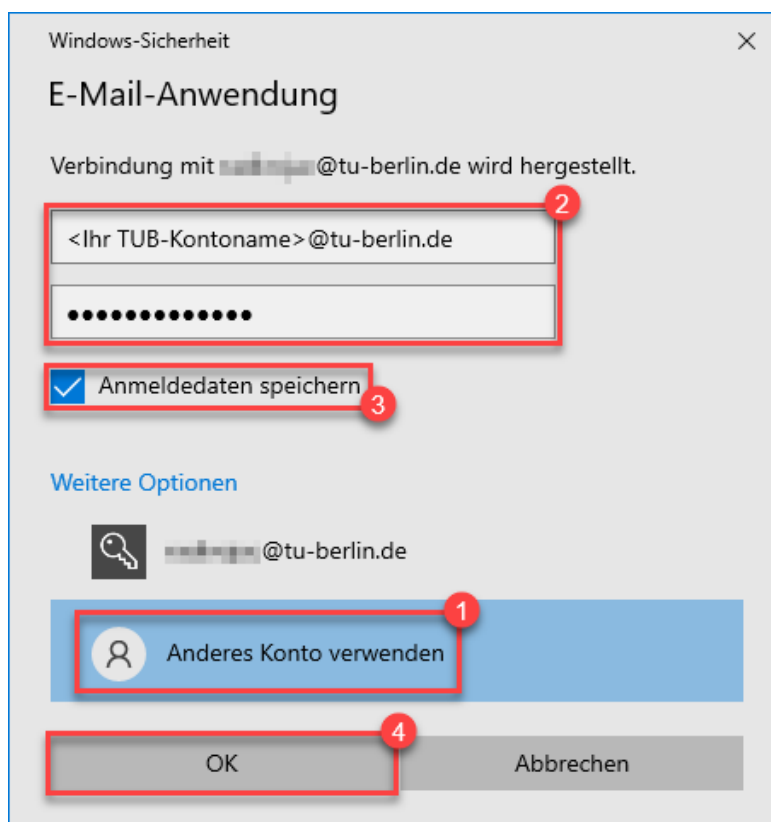


16. Wählen Sie die Option „**Anderes Konto verwenden**“ (1) und geben Sie Ihre **Zugangsdaten** (2) in folgendem Format ein:

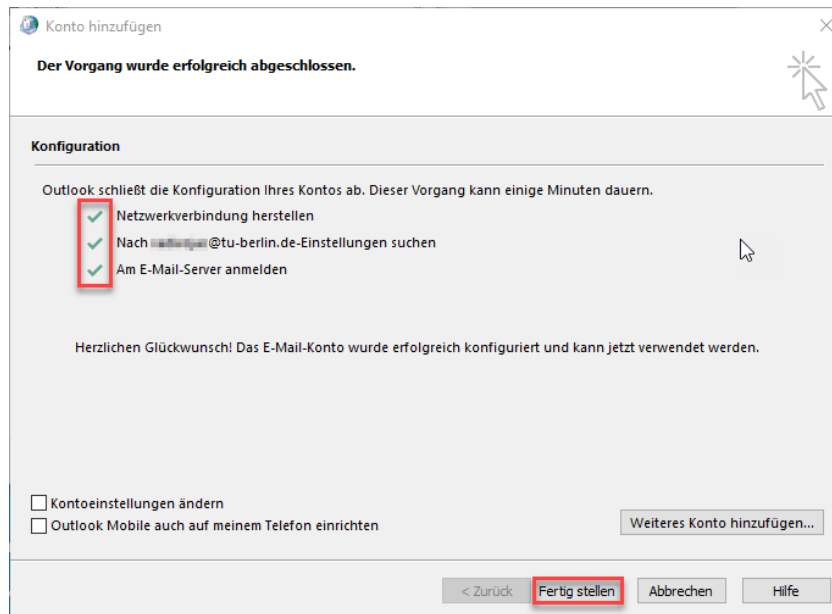
Benutzername: <Ihr TUB-Kontoname>@tu-berlin.de

Kennwort: <Ihr aktuelles TUB-Kennwort>

Setzen Sie den Haken bei „**Anmeldedaten speichern**“ (3) und bestätigen mit „**OK**“ (4).

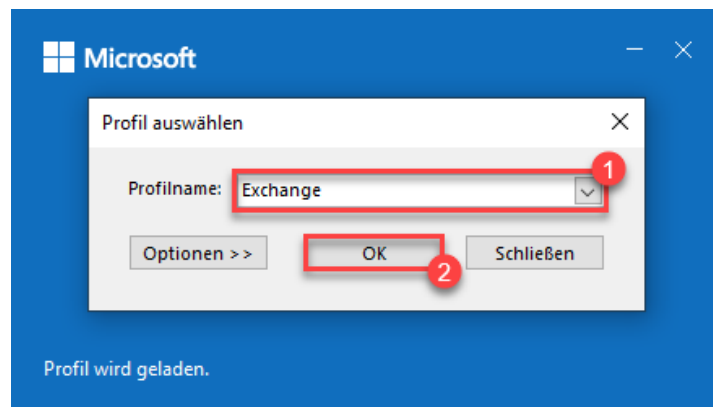


17. Im letzten Schritt bestätigt Outlook die erfolgreiche Einrichtung. Klicken Sie hier abschließend auf „Fertig stellen“.

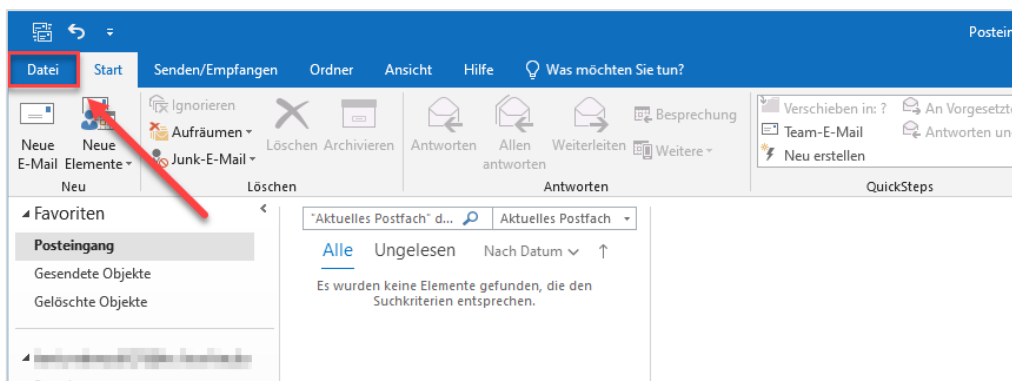


Notmail-Daten in Outlook kopieren

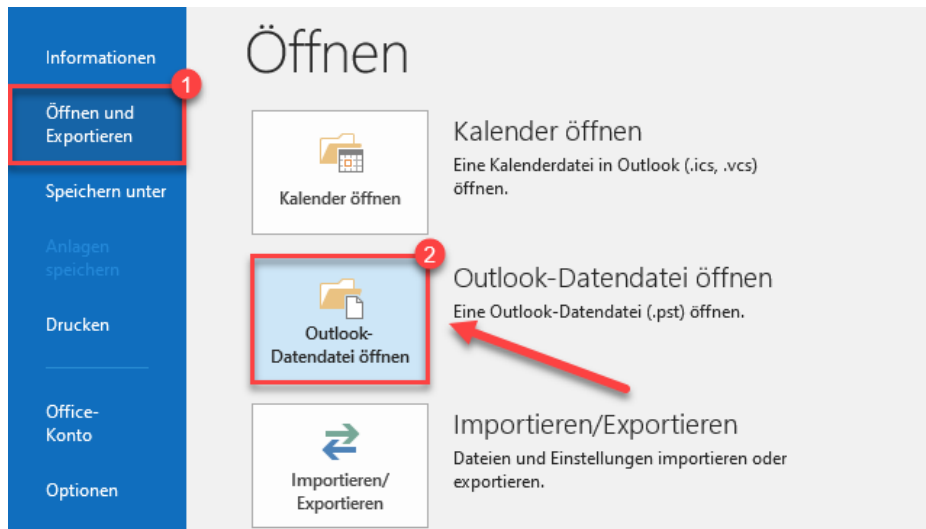
18. Starten Sie nun **Outlook** und wählen Sie das soeben neu erstellte Profil aus.



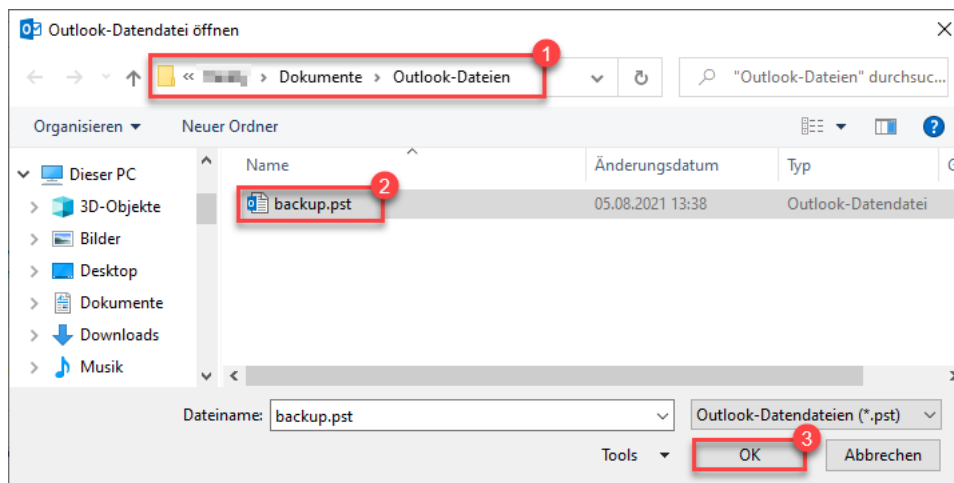
19. Rufen Sie in **Outlook** nun den Menüpunkt „Datei“ auf.



20. Im Abschnitt „**Öffnen und Exportieren**“ (1) klicken Sie bitte auf die Schaltfläche „**Outlook-Datendatei öffnen**“ (2).



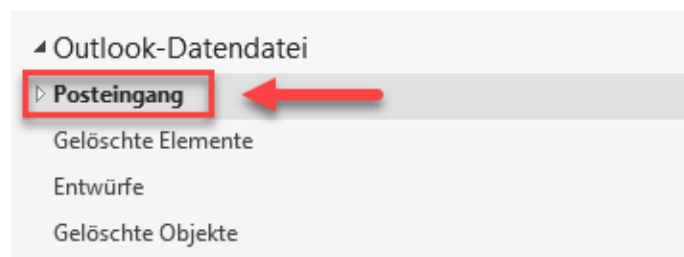
21. Navigieren Sie zum Speicherpfad (1) des zuvor erstellten Backups, wählen Sie die entsprechende *.pst-Datei (2) aus und bestätigen Sie mit „**OK**“ (3).



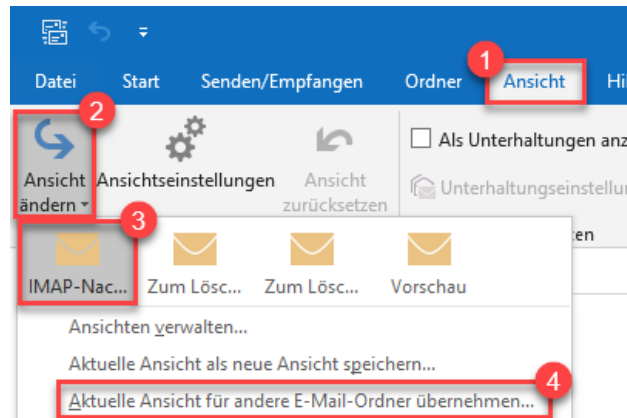
22. In der Ordnerliste erscheint nun unterhalb Ihres Postfachs die Ordnerstruktur des gesicherten Postfachs.

Unter Umständen werden die gesicherten E-Mailordner ohne Inhalte dargestellt. Die nachfolgenden Schritte beheben diesen Anzeigefehler.

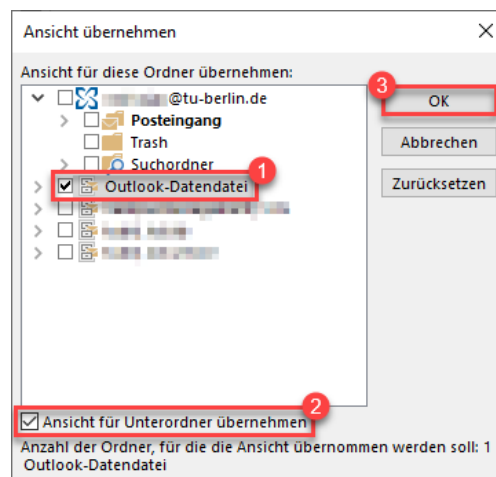
23. Klicken Sie bitte zunächst auf den Posteingang der zuvor gesicherten Outlook-Datendatei.



24. Wählen Sie nun in der Menüleiste den Punkt „**Ansicht**“ (1) und aktivieren Sie über den Eintrag „**Ansicht ändern...**“ (2) den Punkt „**IMAP-Nachrichten**“ (3). Wählen Sie auf gleiche Weise den Punkt „**Aktuelle Ansicht für andere E-Mail-Ordner übernehmen...**“ (4) aus.

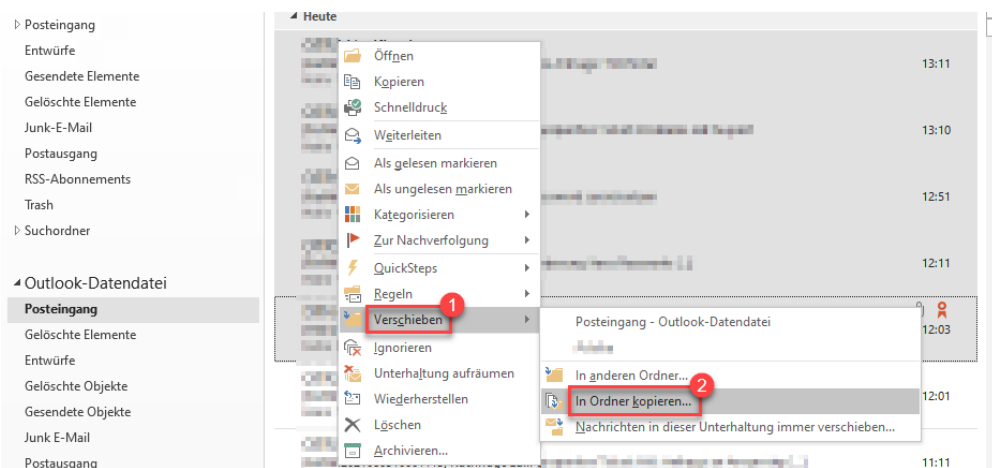


25. Im sich öffnenden Fenster setzen Sie bitte einen Haken bei „**Outlook-Datendatei**“ (1), aktivieren Sie die Option „**Ansicht für Unterordner übernehmen**“ und bestätigen Sie die Eingaben mit „**OK**“ (3).

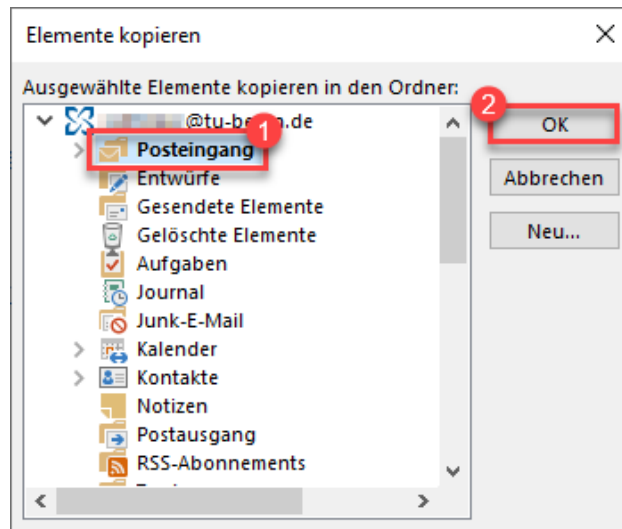


26. Nun sollten sämtliche E-Mails in den jeweiligen Ordnern zu sehen sein.

27. Markieren Sie nun jene E-Mails, die Sie in Ihr ursprüngliches Postfach kopieren möchten und klicken Sie dann mit der rechten Maustaste auf die markierten Elemente. Im dem Kontextmenü wählen Sie „**Verschieben**“ (1) und klicken dann auf „**In Ordner kopieren...**“ (2).



28. Im sich nun öffnenden Fenster können Sie das **Zielverzeichnis auswählen** (1), in welches Sie die markierten E-Mails kopieren möchten. Klicken Sie zur Bestätigung auf „**OK**“ (2).



29. Der Kopiervorgang kann je nach Umfang einige Zeit in Anspruch nehmen. Bitte beachten Sie, dass Outlook keinen Hinweis zum Abschluss dieses Vorgangs anzeigt.

Wichtiger Hinweis:

Die Quota Ihres Exchange-Kontos beträgt 10GB. Bitte beachten Sie, dass beim Kopieren der zuvor gesicherten Maildaten des Notmail-Dienstes dieser Schwellenwert erreicht werden könnte. Bereinigen Sie in einem solchen Fall Ihr Postfach oder überführen Sie die Maildaten aus der Sicherung nur partiell.

Stand: 16.09.2021