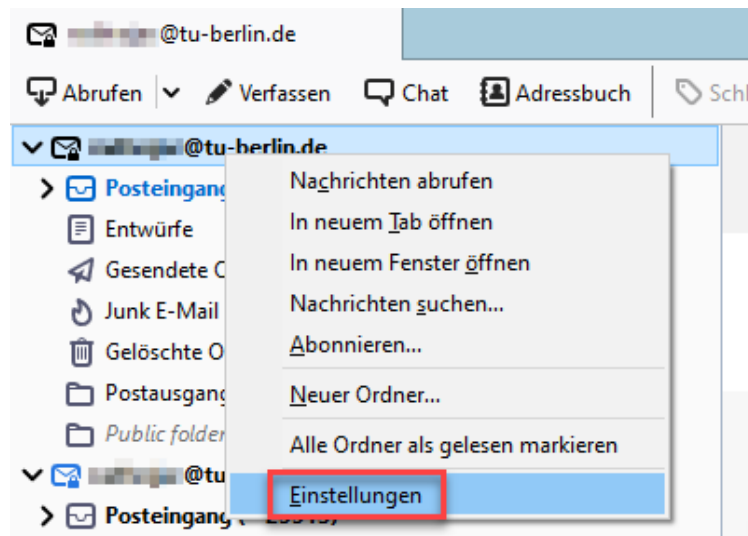


Wenn neben dem Notmail-Postfach auf Ihrem Rechner in Thunderbird auch noch das alte Exchange-Postfach vorhanden ist, das Sie bereits vor dem 30. April 2021 genutzt hatten, können Sie das alte Mailprofil unter Umständen weiterverwenden. Dazu müssen jedoch zunächst die Zugangsdaten der neuen Umgebung entsprechend aktualisiert werden. Im weiteren Verlauf dieser Anleitung wird erläutert, wie Sie die E-Mails des Notmail-Postfachs in das alte Exchange-Postfach übertragen können.

Postfach aktualisieren

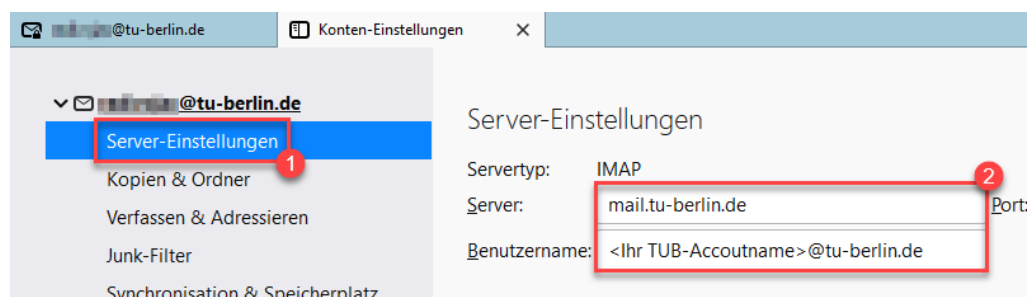
1. Starten Sie Thunderbird, klicken Sie mit der rechten Maustaste auf Ihr altes Exchange-Postfach und rufen Sie den Menüpunkt „**Einstellungen**“ auf.



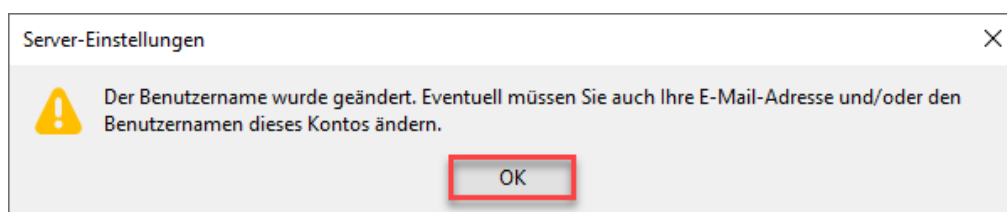
2. Navigieren Sie in den **Konto-Einstellungen** zu dem Eintrag „**Server-Einstellungen**“ (1) und hinterlegen Sie die „**neuen Zugangsdaten**“ (2).

Server: mail.tu-berlin.de

Benutzername: <Ihr TUB-Accountname>@tu-berlin.de



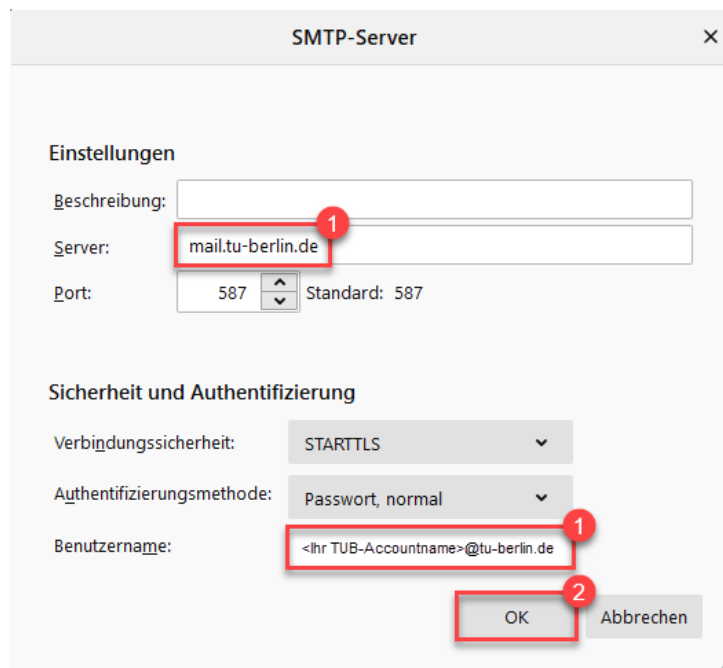
3. Bestätigen Sie eine etwaige Abfrage zu den Server-Einstellungen mit „**OK**“.



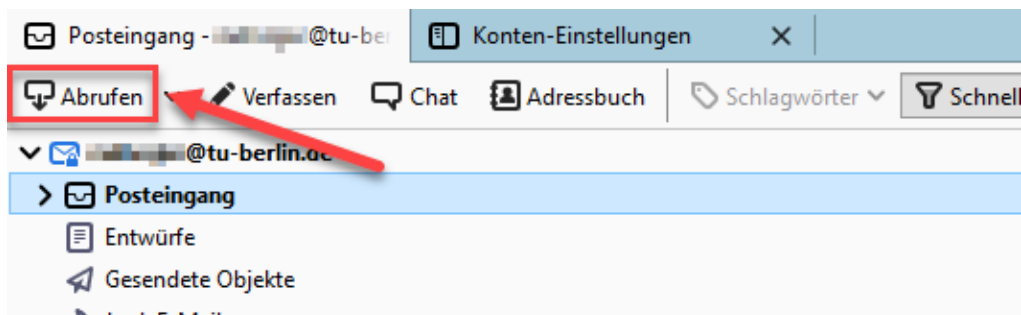
4. Wechseln Sie nun in den **Konto-Einstellungen** zum Eintrag „**Postausgangs-Server (SMTP)**“ (1) und klicken auf die Schaltfläche „**Bearbeiten...**“ (2).



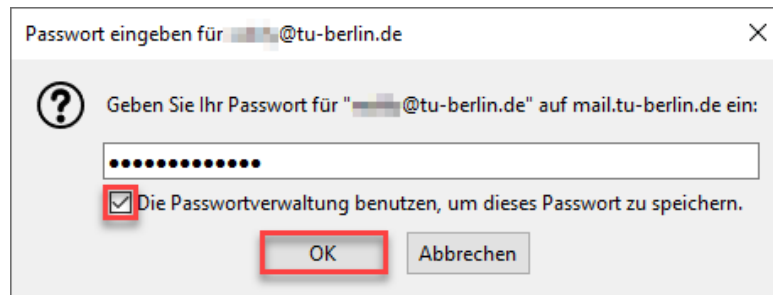
5. Ändern Sie nun den **Server- und Benutzernamen** (1) wie folgt und bestätigen Sie die Eingabe abschließend mit „**OK**“ (2):
Server: mail.tu-berlin.de
Benutzername: <Ihr TUB-Accountname>@tu-berlin.de



6. Wechseln Sie nun in die Postfachansicht und klicken Sie auf die Schaltfläche auf „**Abrufen**“.

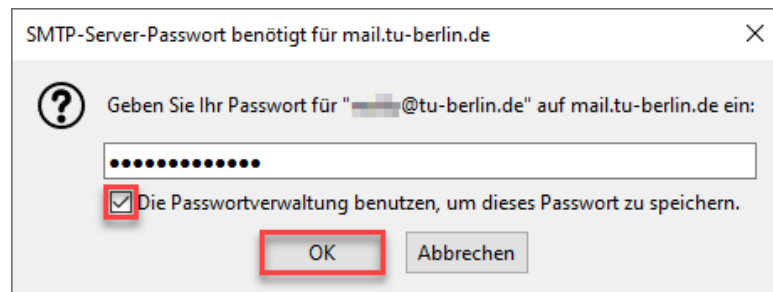


7. Geben Sie im sich öffnenden Fenster ihr **aktuelles Kennwort** ein, setzen ggf. einen Haken bei „**Die Passwortverwaltung benutzen [...]**“ und bestätigen Sie die Eingabe mit „**OK**“.



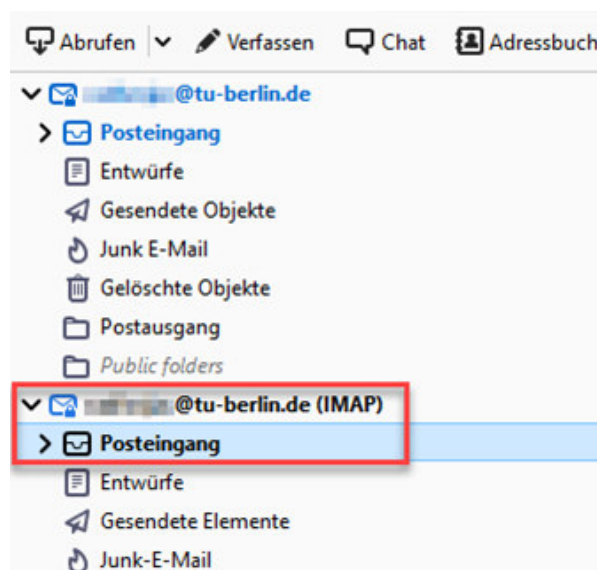
Hinweis:

Bitte beachten Sie, dass in einem ähnlichen Fenster der zuvor aktualisierte SMTP-Server ebenfalls nach dem aktuellen Kennwort fragt, sobald Sie eine E-Mail versenden. Geben Sie dann erneut Ihr aktuelles Kennwort ein und bestätigen mit „OK“.

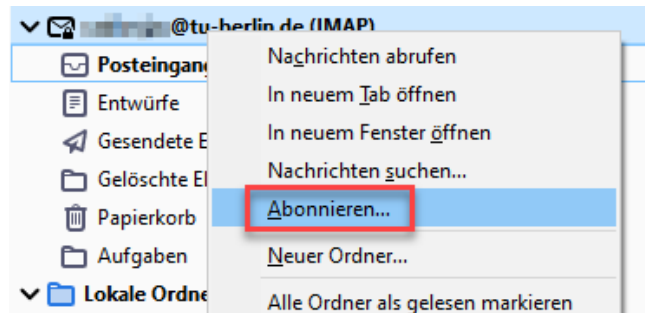


E-Mails kopieren

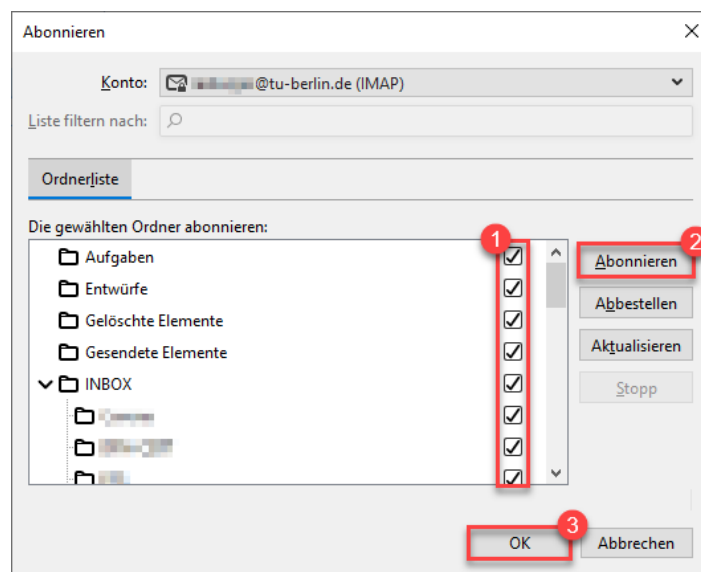
8. Das neu eingerichtete Postfach sollte nun in Thunderbird in der „**Konten-/Ordnerliste**“ unter Ihrem bereits vorhandenen alten Exchange-Postfach angezeigt werden.



Sollten in der Ansicht nicht sofort alle Ordner angezeigt werden, klicken Sie bitte mit der rechten Maustaste auf das Postfach (E-Mailadresse) und wählen Sie aus dem sich öffnenden Kontextmenü den Punkt „**Abonnieren**“.

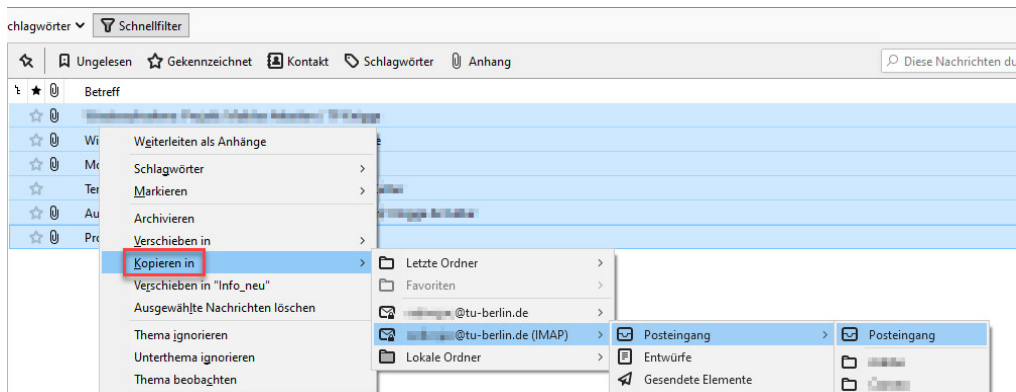


- Wählen Sie nun alle zu abonnierenden Ordner aus (1), klicken dann auf „**Abonnieren**“ (2) und bestätigen Sie die Eingabe mit „**OK**“ (3).

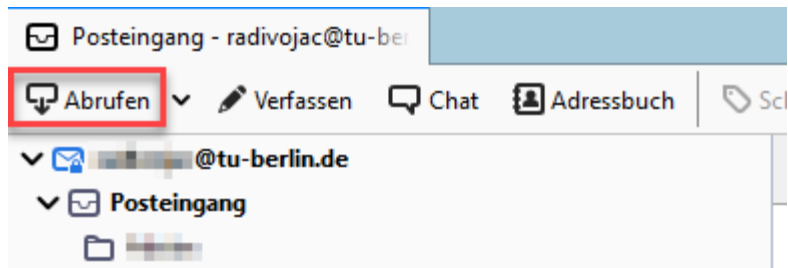


- In der Ordnerstruktur erscheinen nun auch die neu abonnierten Ordner. Der Abruf der Mails innerhalb der Ordner kann je nach Postfachgröße auch längere Zeit in Anspruch nehmen.

- Markieren Sie nun im Notmail-Postfach jene E-Mails, die Sie in Ihr altes Postfach kopieren möchten und klicken Sie dann mit der rechten Maustaste auf die markierten Elemente. Im sich öffnenden Kontextmenü wählen Sie „**Kopieren in**“ und navigieren Sie zu dem Zielordner, um die markierten E-Mails in diesen Ordner zu kopieren.



12. Der Kopiervorgang kann je nach Umfang einige Zeit in Anspruch nehmen. Bitte beachten Sie, dass Thunderbird keinen Hinweis zum Abschluss dieses Vorgangs anzeigt. Die Inhalte im Zielordner werden unter Umständen auch erst nach einem Klick auf die Schaltfläche „**Abrufen**“ angezeigt.



Wichtiger Hinweis:

Die Quota Ihres Exchange-Kontos beträgt 10GB. Bitte beachten Sie, dass beim Kopieren der zuvor gesicherten Maildaten des Notmail-Dienstes dieser Schwellenwert erreicht werden könnte. Bereinigen Sie in einem solchen Fall Ihr Postfach oder überführen Sie die Maildaten aus der Sicherung nur partiell.