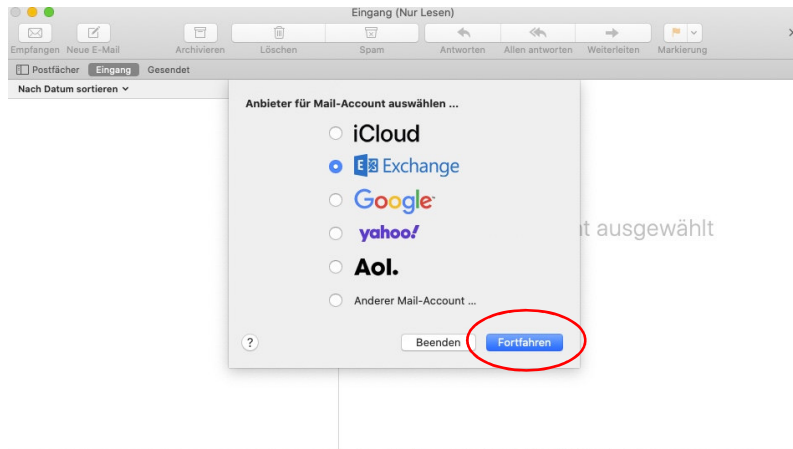


macOS – Einrichtung Apple Mail

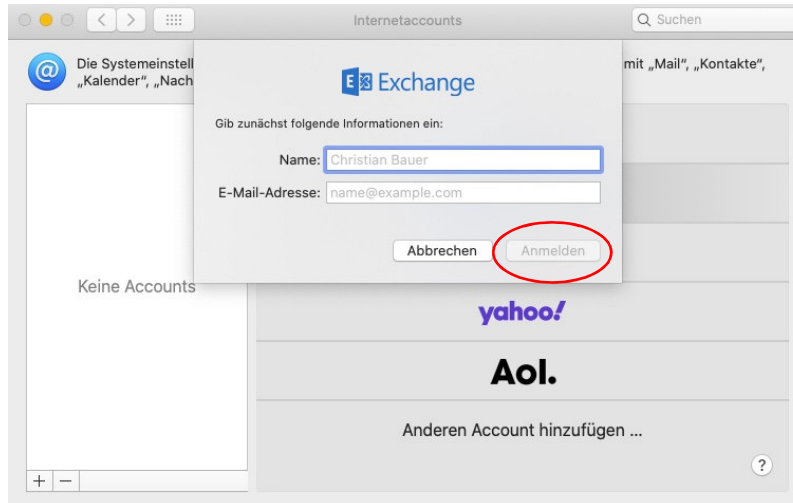
1. Öffnen Sie Mail und wählen Sie „Exchange“ aus.



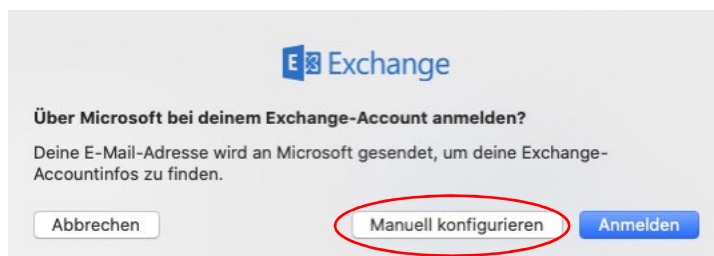
Alternativ gehen Sie in die „Systemeinstellungen“ -> „Internetaccounts“ und drücken Sie auf das (+) Pluszeichen und wählen Sie „Exchange“.

Klicken Sie anschließend auf "Fortfahren".

2. Geben Sie Ihren Namen und Ihre eMail-Adresse ein und klicken Sie auf „Anmelden“



3. Wählen Sie „Manuell konfigurieren“ aus



4. Geben Sie zusätzlich Ihr Passwort ein und klicken Sie auf „Anmelden“

Exchange

Gib zunächst folgende Informationen ein:

Name: Christian Bauer

E-Mail-Adresse: name@tu-berlin.de

Passwort:

Abbrechen Zurück Anmelden

5. Nach erfolgter Prüfung geben Sie in der nächsten Maske zusätzlich Ihren Benutzernamen ein:
<TU-Kontoname>@tu-berlin.de

Exchange

Gib zunächst folgende Informationen ein:

Name: Christian Bauer

E-Mail-Adresse: name@tu-berlin.de

Benutzername: <Kontoname>@tu-berlin.de

Passwort:

Accountname/Passwort konnte nicht überprüft werden.

Abbrechen Zurück Anmelden

6. Nach einer erneuten Prüfung werden Sie evtl. aufgefordert den Mailserver hinzuzufügen, ansonsten fahren sie mit Schritt 7 fort.

Interne URL: mail.tu-berlin.de

Externe URL: mail.tu-berlin.de

Klicken Sie auf „Anmelden“

Exchange

E-Mail-Adresse: name@tu-berlin.de

Benutzername: <Kontoname>@tu-berlin.de

Passwort:

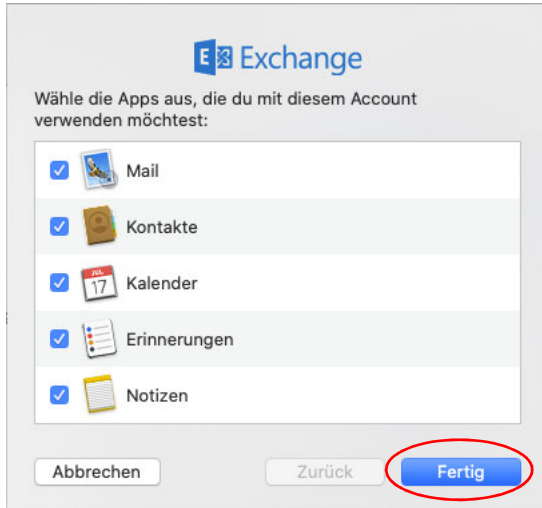
Interne URL: mail.tu-berlin.de

Externe URL: mail.tu-berlin.de

Accountname/Passwort konnte nicht überprüft werden.

Abbrechen Zurück Anmelden

7. Wählen Sie die gewünschten Apps aus (in der Regel ist keine Änderung nötig) und klicken Sie auf „Fertig“.



Exchange

Wähle die Apps aus, die du mit diesem Account verwenden möchtest:

- Mail
- Kontakte
- Kalender
- Erinnerungen
- Notizen

Abbrechen Zurück **Fertig**

Die Einrichtung ist damit abgeschlossen.